

21700

## LEGENDA

# VLÁKNOCEMENTOVÁ KRYTINA

-ČESKÁ ŠABLONA

- BARVA GRAFIT

## -OSADIT TYPOVÉ SNĚHOVÉ ZÁBRANY

## -OSADIT TYPOVÉ ODVĚTRÁVACÍ ŠABLONY

-OSADIT TYPOVÉ ŽÁVZT VĚTRACÍ PROSTUPY (Ø160 MM)

-OSADIT TYPOVÉ 4XZTI VĚTRACÍ PROSTUPY (Ø100 MM)

-OSADIT TYPOVÝ 1xANTÉNNÍ PROSTUP

# TITANZINKOVÁ KRYTINA

•

# PŮDORYSNÝ ZAKRES STÁVAJÍCÍCH DEŠŤOVÝCH SVODŮ

$$\text{O}^{\text{VT}} \quad \text{ZT}^{\odot}$$

PŮDORYSNÝ ZAKRES VENTILAČNÍCH HLAVIC (VZT)  
A ODVĚTRÁVACÍCH HLAVIC KANALIZACE (ZTI)

• ANT

# PŮDORYSNÝ ZÁKRES PROSTUPU PRO ANTÉNU

--

# REVIZNÍ LAYKY A STŘEŠNÍ STUPADLA (SYSTÉMOVÉ PRVKY VÝROBCE STŘEŠNÍ KRYTINY)

## VIZ TABULKA FASÁDNÍCH PRVKŮ

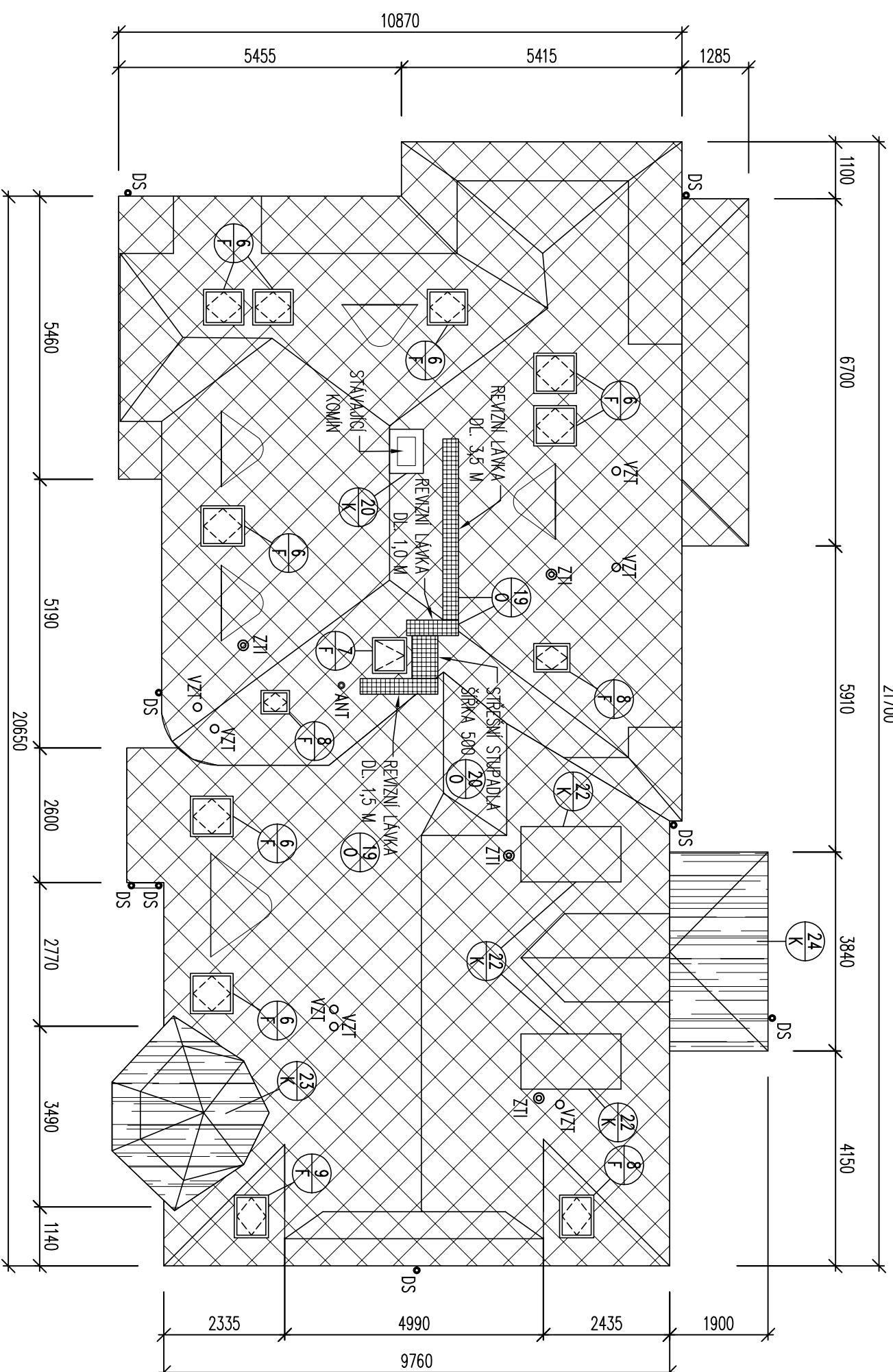
## VIZ TABULKA KLEMPÍŘSKÝCH PRVKŮ

 $\odot$ 

## VIZ TABULKA OSTATNICH PRVKU

$$\frac{Z}{X}$$

VIZ TABULKA ZÁMEČNICKÝCH VÝROBKŮ

 $\pm 0,00 = 427,35 \text{ m n.m.}$ 

B.p.v. | JTSK

## POZNÁMKY

1. POKLÁDKU VLÁKNOCEMENTOVÉ KRYTINY PROVÉST DLE TECHNOLOGICKÝCH PŘEDPISŮ VÝROBCE.
2. STŘEŠNÍ DOPĹŇKY – VĚTRACÍ HLAVICE, SNĚHOVÉ ZÁBRANY, REVIZNÍ LÁVKY A STUPADLA, PROSTUP PRO ANTÉNU, STŘEŠNÍ VĚTRACÍ OTVORY – POUŽÍT OD VÝROBCE STŘEŠNÍ KRYTINY.
3. NAD VĚTRACÍ PROSTUPY OSADIT "LOPATKOVOU" SNĚHOVOU ZÁBRANU (DOPORUČENÍ DLE VÝROBCE KRYTINY).

## STŘECHA

VEDOUcí ZAKAZKY	HLAVNí ARCHITECT	VYPRACOVANÁ
Ing. arch. MICHAL HLAVÁČEK	Ing. arch. MICHAL HLAVÁČEK	Ing. DITTA JOHANOVSká
HIP	HLAVNí PROJEKTANT	SOBRÁNÍ
Ing. DITTA JOHANOVSká	Ing. DITTA JOHANOVSká	Ing. arch. MICHAL HLAVÁČEK
INVESTOR	STATUTÁRNí MĚSTO LIBEREC	DATUM
	nám. E. Beneše 1, 460 59 Liberec 1	DUBEN 2018
AKCE	STATUTÁRNí MĚSTO LIBEREC	ZMÁNKOVÉ č.
AZYLOVÝ DŮM PRO ŽENY A RODINY S DĚTMI -		číslo PARÉ:
- PROJEKTOVÁ PŘÍPRAVA		
Věková 318/1/4, 460 14 LIBEREC XIV – Ruprechtice		
Katastrální území: Ruprechtice 682 144		
Číslo parcele: 1242/1, 1242/2, 1243/5		
08594H		
STŘECHA		